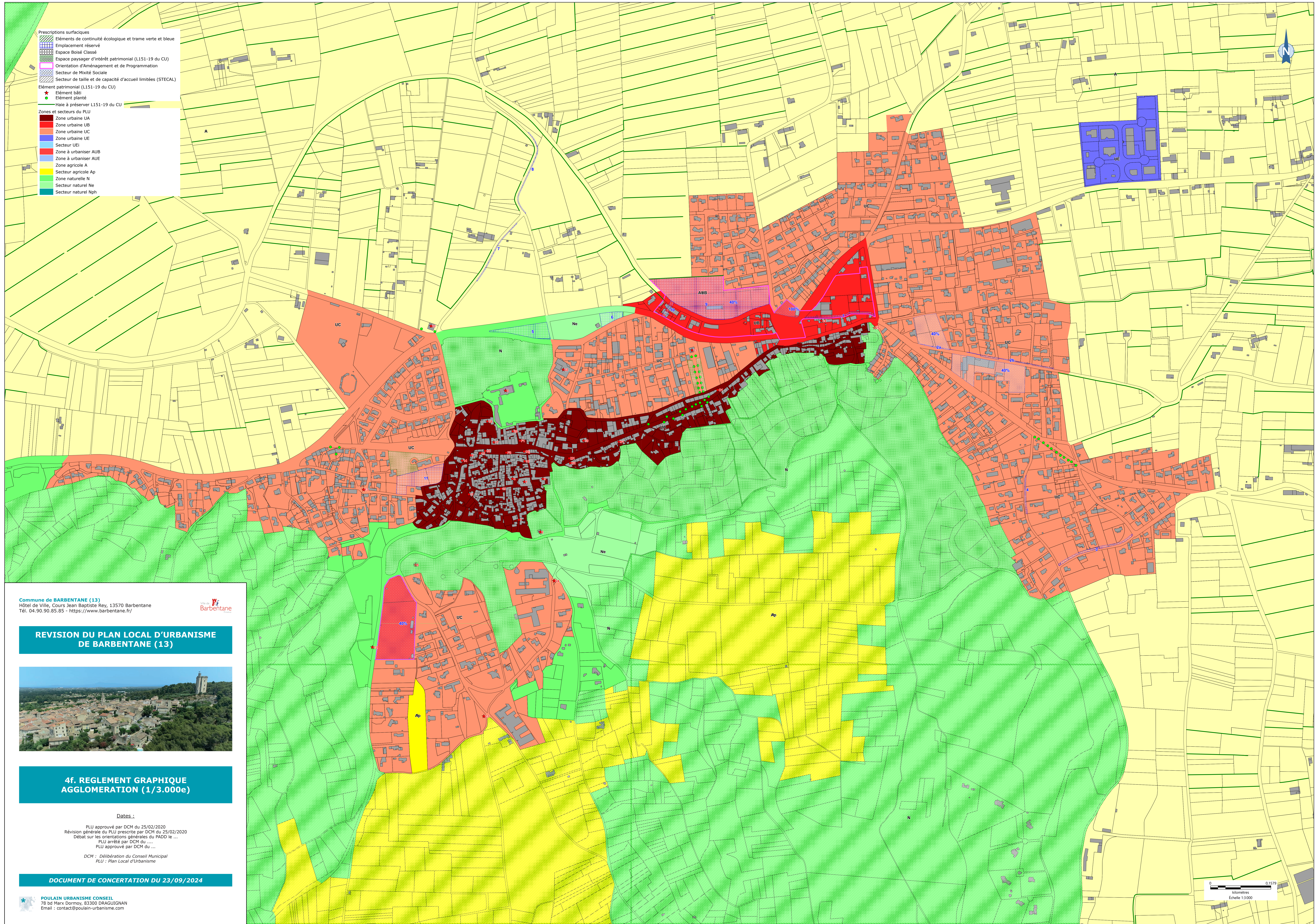


- Prescriptions surfaciques**
- Éléments de continuité écologique et trame verte et bleue
  - Emplacement réservé
  - Espace boisé classé
  - Espace paysager d'intérêt patrimonial (L151-19 du CU)
  - Orientation d'Aménagement et de Programmation
  - Secteur de Mixité Sociale
  - Secteur de taille et de capacité d'accueil limitées (STECAL)
  - Éléments patrimoniaux (L151-19 du CU)
  - Éléments bâtis
  - Éléments plantés
  - Haie à préserver L151-19 du CU
- Zones et secteurs du PLU**
- Zone urbaine UA
  - Zone urbaine UB
  - Zone urbaine UC
  - Zone urbaine UE
  - Secteur UEI
  - Zone à urbaniser AUB
  - Zone à urbaniser AUE
  - Secteur agricole A
  - Secteur agricole Ap
  - Zone naturelle N
  - Secteur naturel Ne
  - Secteur naturel Nph



Commune de BARBENTANE (13)  
 Hôtel de Ville, Cours Jean Baptiste Rey, 13570 Barbentane  
 Tél. 04.90.90.85.85 - <https://www.barbentane.fr/>



**REVISION DU PLAN LOCAL D'URBANISME DE BARBENTANE (13)**



**4f. REGLEMENT GRAPHIQUE AGGLOMERATION (1/3.000e)**

**Dates :**

PLU approuvé par DCM du 25/02/2020  
 Révision générale du PLU prescrite par DCM du 25/02/2020  
 Débat sur les orientations générales du PADD le ...  
 PLU arrêté par DCM du ...  
 PLU approuvé par DCM du ...

DCM : Délibération du Conseil Municipal  
 PLU : Plan Local d'Urbanisme

**DOCUMENT DE CONCERTATION DU 23/09/2024**

**POULAIN URBANISME CONSEIL**  
 78 bd Marx Dormoy, 83300 DRAGUIGNAN  
 Email : [contact@poulain-urbanisme.com](mailto:contact@poulain-urbanisme.com)

