

QU'EST-CE QU'UN ATLAS DE LA BIODIVERSITÉ COMMUNALE ?



LE DISPOSITIF

- Appel à projet financé par l'Office français de la biodiversité
- Projet de 3 ans

*Un ABC est un inventaire des milieux et espèces présents sur un territoire. Il implique l'ensemble des acteurs d'une commune (élus, citoyens, associations, entreprises,...) en faveur de la préservation du patrimoine naturel. Plus qu'un simple inventaire naturaliste, un ABC est donc un **outil d'information et d'aide à la décision** pour les collectivités*



OFB
OFFICE FRANÇAIS
DE LA BIODIVERSITÉ

QU'EST-CE QU'UN ATLAS DE LA BIODIVERSITÉ COMMUNALE ?



LES OBJECTIFS

1. Connaître la biodiversité de son territoire
2. Faciliter la prise en compte de la biodiversité dans la politique communale
3. Mobiliser l'ensemble des habitants, acteurs socio-économiques et élus autour des enjeux du patrimoine naturel

QU'EST-CE QU'UN ATLAS DE LA BIODIVERSITÉ COMMUNALE ?



COMMENT CELA FONCTIONNE ?

INVENTAIRE DES CONNAISSANCES DÉJÀ ACQUISES

SENSIBILISER LE PLUS GRAND NOMBRE À LA BIODIVERSITÉ

DÉTERMINER LES ENJEUX DE LA BIODIVERSITÉ

DÉTERMINER LES ZONES DE PROSPECTIONS ET RÉALISER DES INVENTAIRES

IMPLIQUER LES ÉLUS, SCOLAIRES, ACTEURS ET CITOYENS DANS LA MISE EN ŒUVRE DE L'ABC

RÉDIGER LE PLAN D'ACTION POST ABC

LE CENTRE PERMANENT D'INITIATIVES À L'ENVIRONNEMENT – RHÔNE PAYS D'ARLES



SENSIBILISATION, ACCOMPAGNEMENT, CONCERTATION

PROJET DÉSIMPERMÉABILISATION

- Ecole des moulins
- Séances avec les scolaires et bureau d'études (BERIM) pour imaginer leur cour

ACCOMPAGNEMENT DE LA COMMUNE A UN ABC

- Intervention auprès des scolaires sur le volet sciences participatives
- Création d'un comité mêlant citoyens, acteurs du territoires et élus
- Elaboration de la stratégie de mobilisation et sensibilisation
- Construction du plan d'action post-abc



OFB
OFFICE FRANÇAIS
DE LA BIODIVERSITÉ

TRF
RHÔNE-PAYS D'ARLES



Conservatoire
d'espaces naturels
Provence-Alpes-Côte d'Azur

TRF
RHÔNE-PAYS D'ARLES

Ville de
Barbentane

LE CENTRE PERMANENT D'INITIATIVES À L'ENVIRONNEMENT – RHÔNE PAYS D'ARLES



SENSIBILISATION, ACCOMPAGNEMENT, CONCERTATION

Des séances sur la biodiversité

- L'école publique
- L'école privée
- Le centre aéré



OFB
OFFICE FRANÇAIS
DE LA BIODIVERSITÉ



Conservatoire
d'espaces naturels
Provence-Alpes-Côte d'Azur



Ville de
Barbentane

MOBILISATION DES ACTEURS ET CITOYENS

CRÉATION DU COMITÉ BIODIVERSITÉ



CRÉATION D'UN COMITÉ BIODIVERSITÉ

mêlant élus, acteurs du territoire (agriculteurs, association, entreprises...) et citoyens volontaires

Objectifs stratégiques

- **Renforcer le dialogue sur la biodiversité** entre les citoyens, les acteurs du territoire et les élus
- **Expérimenter des modalités de participation** pour réfléchir ensemble sur les enjeux de préservation de la biodiversité
- **Préfigurer les actions concrètes** à mettre en place (post-ABC) pour garantir la prise en compte de la biodiversité dans la politique communale



OFB
OFFICE FRANÇAIS
DE LA BIODIVERSITÉ

RHÔNE-ALPES CÔTE D'AZUR



Conservatoire
d'espaces naturels
Provence-Alpes-Côte d'Azur



RHÔNE-PAYS D'AZUR

Ville de
Barbentane

MOBILISATION DES ACTEURS ET CITOYENS

CRÉATION DU COMITÉ BIODIVERSITÉ



PREMIÈRES IDÉES DU COMITÉ BIODIVERSITÉ – MARS 2024

- S'appuyer sur les **associations sportives locales pour faire remonter des données naturalistes** (via des sortie terrain, un grand événement festif...)
- Sensibiliser les particuliers sur **l'impact des espèces exotiques envahissantes**
- **Conférences-débats avec des chercheurs** sur les enjeux de préservation de la biodiversité
- **Valoriser des données ABC à travers un parcours environnement**
- **Mobiliser les agriculteurs** pour permettre des inventaires sur les parcelles privées
- **Repenser l'agriculture de la commune** afin qu'elle soit plus respectueuse de l'environnement
- **Ateliers intergénérationnels** notamment en s'appuyant sur l'accueil de loisirs, le pôle jeunesse et le pôle animation seniors.

MOBILISATION DES ACTEURS ET CITOYENS

CRÉATION DU COMITÉ BIODIVERSITÉ



RÔLE ET MOBILISATION DU COMITÉ BIODIVERSITÉ

1^{ère} étape

- **Montée en compétence et connaissance sur la biodiversité**
 - **Définir les besoins et attentes de sensibilisation des publics** (élus, techniciens, acteurs du territoire, citoyens, scolaires...).

- 5 rendez-vous/an

2^{ème} étape

- **Elaborer une programmation autour de la biodiversité 2025 et 2026**
(sorties terrain, rencontres avec des chercheurs, ateliers intergénérationnels, grand évènement, veillées sur des anecdotes autour de la biodiversité...)
- **Mobiliser les différents publics** en étant un relais auprès de la population

- 5 rendez-vous/an

3^{ème} étape

- **Coconstruire les propositions d'actions qui constitueront le plan d'action post ABC**



OFB
OFFICE FRANÇAIS
DE LA BIODIVERSITÉ

RHÔNE-PAYS D'ARLES



Conservatoire
d'espaces naturels
Provence-Alpes-Côte d'Azur



RHÔNE-PAYS D'ARLES

Ville de
Barbentane

PLAN D'ACTION POST-ABC



DÉFINIR ENSEMBLE LES ACTIONS À MENER POUR LA COMMUNE SUR LES ENJEUX DE BIODIVERSITÉ

Quelques exemples :

Menez une campagne de lutte contre les espèces exotiques envahissantes

Identifiez les trames noires sur le périmètre communal

Mettez en protection des espaces naturels communaux

Création d'un sentier pédagogique

Mise en place d'une gestion différenciée des espaces verts communaux

Animation autour d'une coupure de combustible en faveur de la chasse, de la vie locale et de la biodiversité

Former les élus et techniciens aux enjeux de préservation de la biodiversité



LE CEN PACA : CONSERVATOIRE D'ESPACES NATURELS DE PROVENCE-ALPES-CÔTE-D'AZUR



QUI SOMMES-NOUS?

Une **association** régionale de protection de la nature créée en **1975**.

Membre de la **fédération des conservatoires d'espaces naturels**

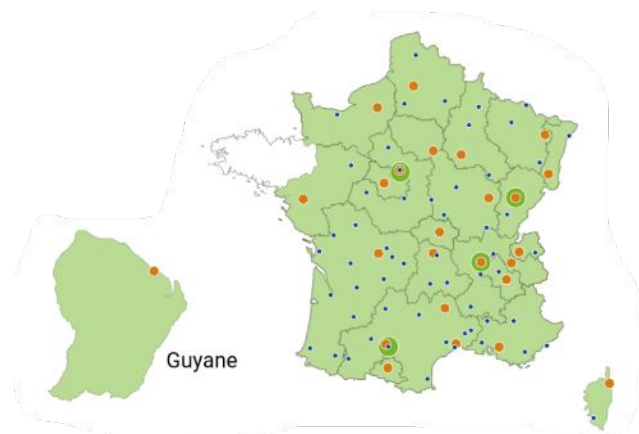
WWW.RESEAU-CEN.ORG

ANTENNE 13 BASÉE À SAINT-MARTIN DE CRAU (ECOMUSÉE DE LA CRAU)

EN CHIFFRE:

- près de **57 salariés**
- plus de **700 adhérents et bénévoles**
- plus de **250 partenaires**

WWW.CEN-PACA.ORG



ATLAS DE LA BIODIVERSITÉ COMMUNALE DE BARBENTANE



QUEL SERA LE RÔLE DU CEN PACA DANS L'ABC ?

RÉALISATION D'INVENTAIRES NATURALISTES



CONTRIBUTION AU COMITÉ BIODIVERSITÉ: SORTIES NATURES, ETC..



PARTICIPATION PROJET SCIENCES PARTICIPATIVES MALACOLOGIE

Ombilic	Pas d'ombilic	Forme ombilicale	Moins d'un quart du diamètre	Plus d'un quart du diamètre
Forme de la coquille				
Châlienne				
Éclaboussure / coupure				
Aplique				

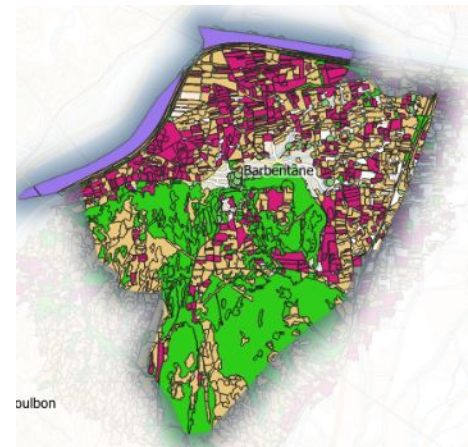
Fiches détaillées des espèces

Abida sociale sociale (Draparnaud, 1801) Taille: 10-15 mm
 Habitat: sol
 Répartition: France, Espagne, Italie, Grèce, Turquie, Albanie, Roumanie, Bulgarie, Serbie, Croatie, Bosnie-Herzégovine, Monténégro, République tchèque, République slovaque, Hongrie, République de Moldova, République de Pologne, République de Lettonie, République de Lituanie, République de Biélorussie, République de Russie, République de Kazakhstan, République de Kirghizistan, République de Tadjikistan, République de Ouzbékistan, République de Turkménistan, République d'Afghanistan, République de Chine, République de Corée, République de Japon, République de Thaïlande, République de Vietnam, République de Laos, République de Cambodge, République de Malaisie, République de Singapour, République de Brunei, République de Maldives, République de Thaïlande, République de Vietnam, République de Laos, République de Cambodge, République de Malaisie, République de Singapour, République de Brunei, République de Maldives.

Cherpenetia itala punctata (Michaud, 1831) Taille: 10-15 mm
 Habitat: sol
 Répartition: France, Espagne, Italie, Grèce, Turquie, Albanie, Roumanie, Bulgarie, Serbie, Croatie, Bosnie-Herzégovine, Monténégro, République tchèque, République slovaque, Hongrie, République de Moldova, République de Pologne, République de Lettonie, République de Lituanie, République de Biélorussie, République de Russie, République de Kazakhstan, République de Kirghizistan, République de Tadjikistan, République de Ouzbékistan, République de Turkménistan, République d'Afghanistan, République de Chine, République de Corée, République de Japon, République de Thaïlande, République de Vietnam, République de Laos, République de Cambodge, République de Malaisie, République de Singapour, République de Brunei, République de Maldives.

Chondrina aversata aversata (Bouquier, 1792) Taille: 10-15 mm
 Habitat: sol
 Répartition: France, Espagne, Italie, Grèce, Turquie, Albanie, Roumanie, Bulgarie, Serbie, Croatie, Bosnie-Herzégovine, Monténégro, République tchèque, République slovaque, Hongrie, République de Moldova, République de Pologne, République de Lettonie, République de Lituanie, République de Biélorussie, République de Russie, République de Kazakhstan, République de Kirghizistan, République de Tadjikistan, République de Ouzbékistan, République de Turkménistan, République d'Afghanistan, République de Chine, République de Corée, République de Japon, République de Thaïlande, République de Vietnam, République de Laos, République de Cambodge, République de Malaisie, République de Singapour, République de Brunei, République de Maldives.

CONTRIBUTION À LA CARTOGRAPHIE DES ENJEUX DE BIODIVERSITÉ SUR LA COMMUNE ET PLAN D'ACTION POST-ABC

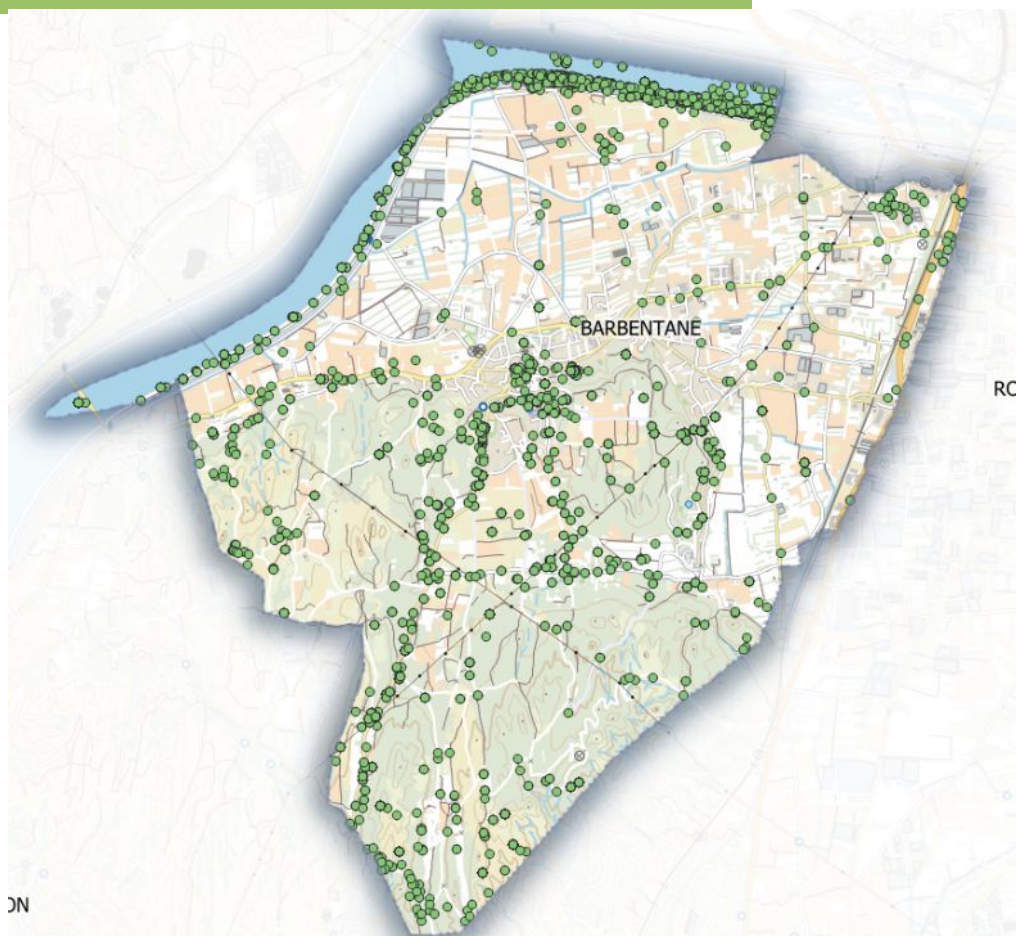


VIGIENATURE Un réseau de citoyens qui fait avancer la science

ATLAS DE LA BIODIVERSITÉ COMMUNALE DE BARBENTANE



LA BIODIVERSITÉ A BARBENTANE ?



GROUPES TAXONOMIQUES	Barbentane		Bouches-du-Rhône
	Nb obs	Nb sp	Nb sp
FLORE	1645	306	2955
INSECTES	568	171	
Lépidoptères	322	53	1721
Coléoptères	81	43	1882
Odonates	65	25	58
Orthoptères	32	19	114
Hémiptères	37	17	564
Neuroptères	3	1	51
Diptères	0	0	-
Hyménoptères	4	3	-
Autres groupes	24	10	-
ARAIGNÉES	34	19	417
MOLLUSQUES	60	15	223
REPTILES	5	4	22
AMPHIBIENS	20	6	13
OISEAUX	1078	107	450
MAMMIFÈRES	164	33	75
Chiroptères	17	10	25
AUTRES	113	17	-
TOTAL	3687	678	8844

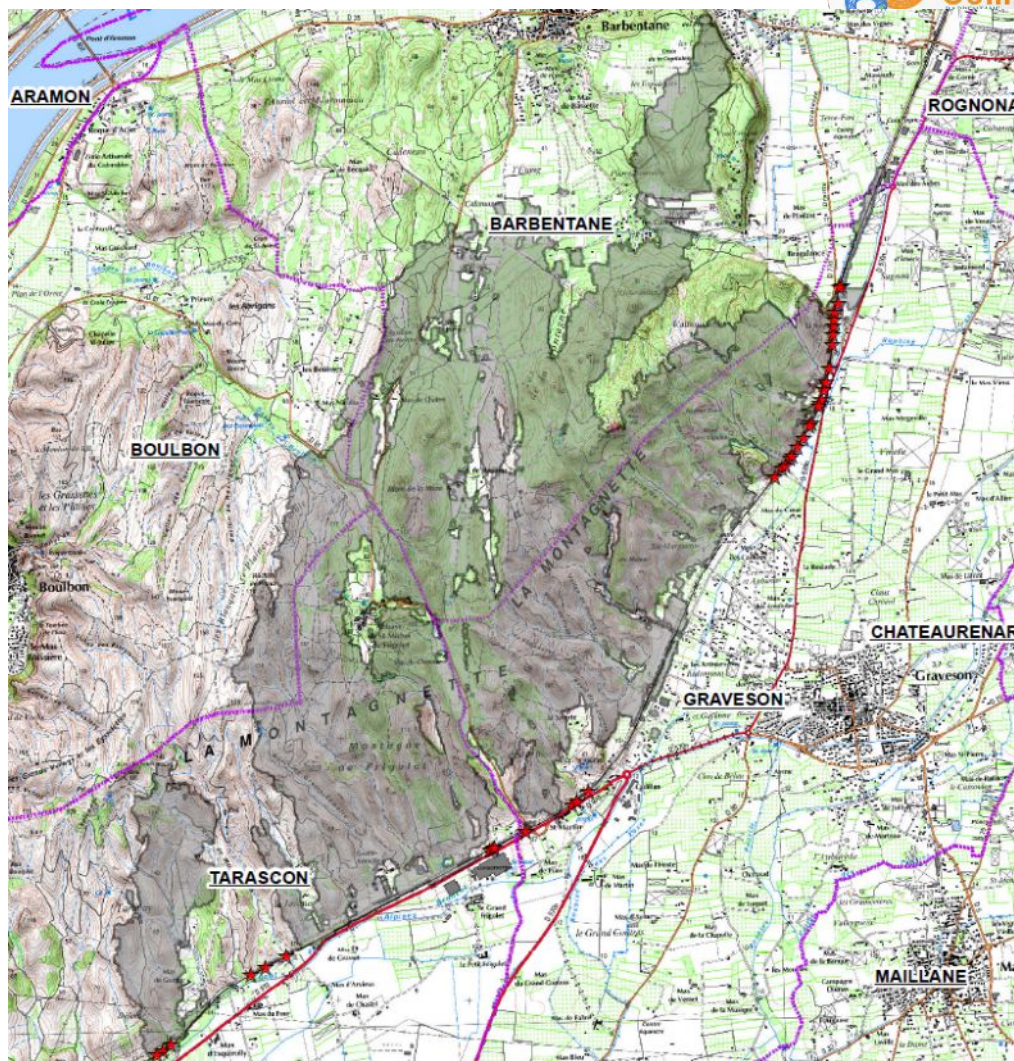
Extraction SILENE (www.silene.eu)

ATLAS DE LA BIODIVERSITÉ COMMUNALE DE BARBENTANE



LA BIODIVERSITÉ APRÈS L'INCENDIE?

14 juillet 2022 : l'incendie a parcouru **546,19** ha sur la commune de Barbentane



Carte des zones impactées par l'arrêté réglementant l'accès à la montagnette

ATLAS DE LA BIODIVERSITÉ COMMUNALE DE BARBENTANE



LES INVENTAIRES RÉALISÉS PAR LE CEN PACA

- **Papillons de jours et orthoptères (criquet, sauterelles, grillons)** : évaluation des milieux ouverts brûlés et identification de taxons patrimoniaux
- **Coléoptères (scarabés..) forestiers** : évaluation des pinèdes brûlées)
- **Mollusques continentaux (escargots)** : évaluation des milieux brûlés et début d'inventaire communal
- **Odonates (libellules)** sur milieux humides accessibles : en plaine dans ruisseaux, canaux permanents, si possible mares
- **Chiroptères (chauve-souris)**: établir une liste complète, identifier les gîtes de parturition, recherche d'une colonie de Murin à oreille échancrées: granges/combles

ATLAS DE LA BIODIVERSITÉ COMMUNALE DE BARBENTANE

INVENTAIRE DE LA BIODIVERSITÉ POST-INCENDIE

UN INVENTAIRE CONCENTRÉ SUR DEUX OU TROIS ZONES BRÛLÉES, DONT AU MOINS UNE AVEC PINS MORTS LAISSÉS EN PLACE



L'OCELLÉ RUBANNÉ



UN PAPILLON DE JOUR EMBLÉMATIQUE DE LA MONTAGNETTE : L'ÉCHIQUIER D'IBÉRIE



COLÉOPTÈRES
FLORICOLE :
LEPTURE
PORTE-CŒUR ET
LEPTURE FAUVE



LA ZYGÈNE OCCITANE

ATLAS DE LA BIODIVERSITÉ COMMUNALE DE BARBENTANE

INVENTAIRE DE LA BIODIVERSITÉ POST-INCENDIE

UNE PINÈDE BRÛLÉE QUI APPORTE DE LA VIE ?



LA PROSERPINE, PAPILLON DE JOUR
PYROPHILE À RECHERCHER



LE COLÉOPTÈRE *ERGATE FORGERON* (FAMILLE DES LONGICORNES)




LE COLÉOPTÈRE *MELANOPHILA CUSPIDATA*
(FAMILLE DES BUPRESTES)

LE CALCOPHORE DE MARSEILLE (COLÉOPTÈRE DE LA FAMILLE DES BUPRESTES)

ATLAS DE LA BIODIVERSITÉ COMMUNALE DE BARBENTANE

INVENTAIRES PLUS PONCTUELS DE LA BIODIVERSITÉ
DANS LA PLAINE AGRICOLE (ZONES HUMIDES ET AUTRES
MILIEUX)



L'AGRION DE
MERCURE, DONT
DEUX OBSERVATIONS
PROVIENNENT DE
RUISSEAUX DANS LA
PLAINE AGRICOLE



LA DECTICELLE DES RUISSEAUX, SAUTERELLE ENDÉMIQUE DU SUD-EST DE
LA FRANCE ET LIÉE AUX ZONES HUMIDES, À RECHERCHER SUR LA COMMUNE



LA DIANE, À RECHERCHER PAR
LES HABITANTS EN AVRIL LE
LONG DES RUISSEAUX, CANAUX
ET PRAIRIES HUMIDES ?

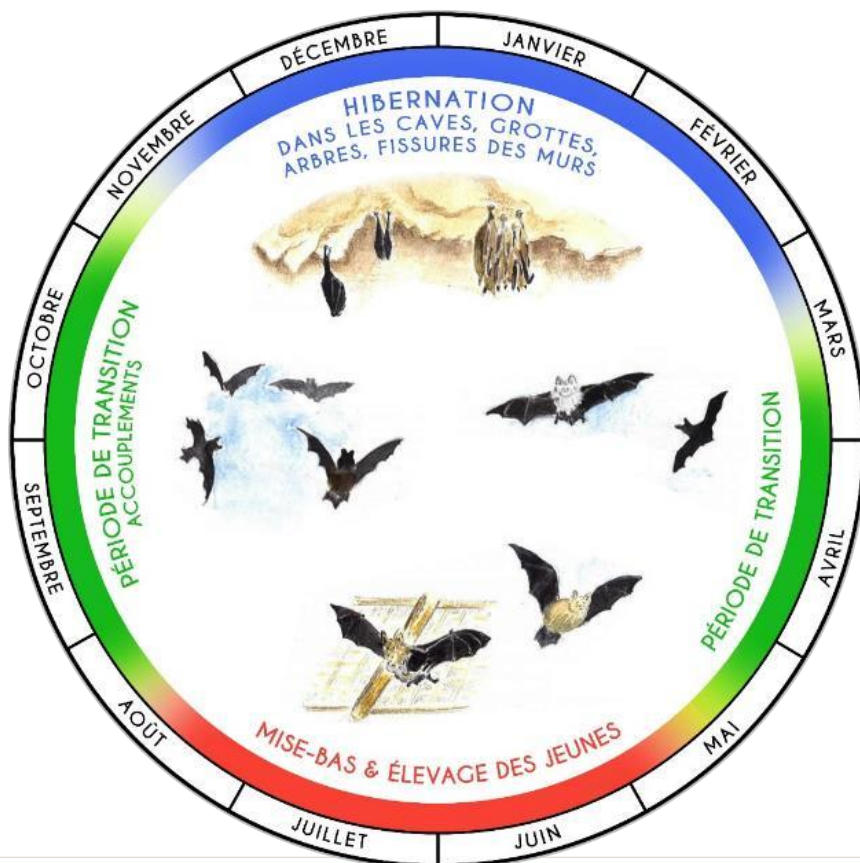
ATLAS DE LA BIODIVERSITÉ COMMUNALE DE BARBENTANE



INVENTAIRES CHAUVES-SOURIS



MURIN À OREILLES ÉCHANCRÉES, ESPÈCE PEU COMMUNE DANS LE 13



Avez-vous des chauves-souris chez vous ?

ENQUÊTE PARTICIPATIVE



Dans le cadre de l'inventaire pour l'atlas de la biodiversité communale, le Conservatoire d'espaces naturels de Provence-Alpes-Côte d'Azur recherche les chauves-souris d'Antibes

Derrière les volets, sous les tuiles de la toiture, dans les combles,... certaines espèces de chauves-souris vivent à nos côtés, peut-être ont-elles élu domicile chez vous ? Si vous avez connaissance de lieux abritant des chauves-souris, faites-le nous savoir !

Aidez-nous à recenser les chauves-souris d'Antibes en nous signalant les lieux les abritant

Faites part de vos observations à la chargée de mission Chiroptères du CEN PACA par mail à l'adresse sarah.lelez@cen-paca.org ou par téléphone au 07 72 55 07 15



La préservation des espèces commence par leur connaissance

