

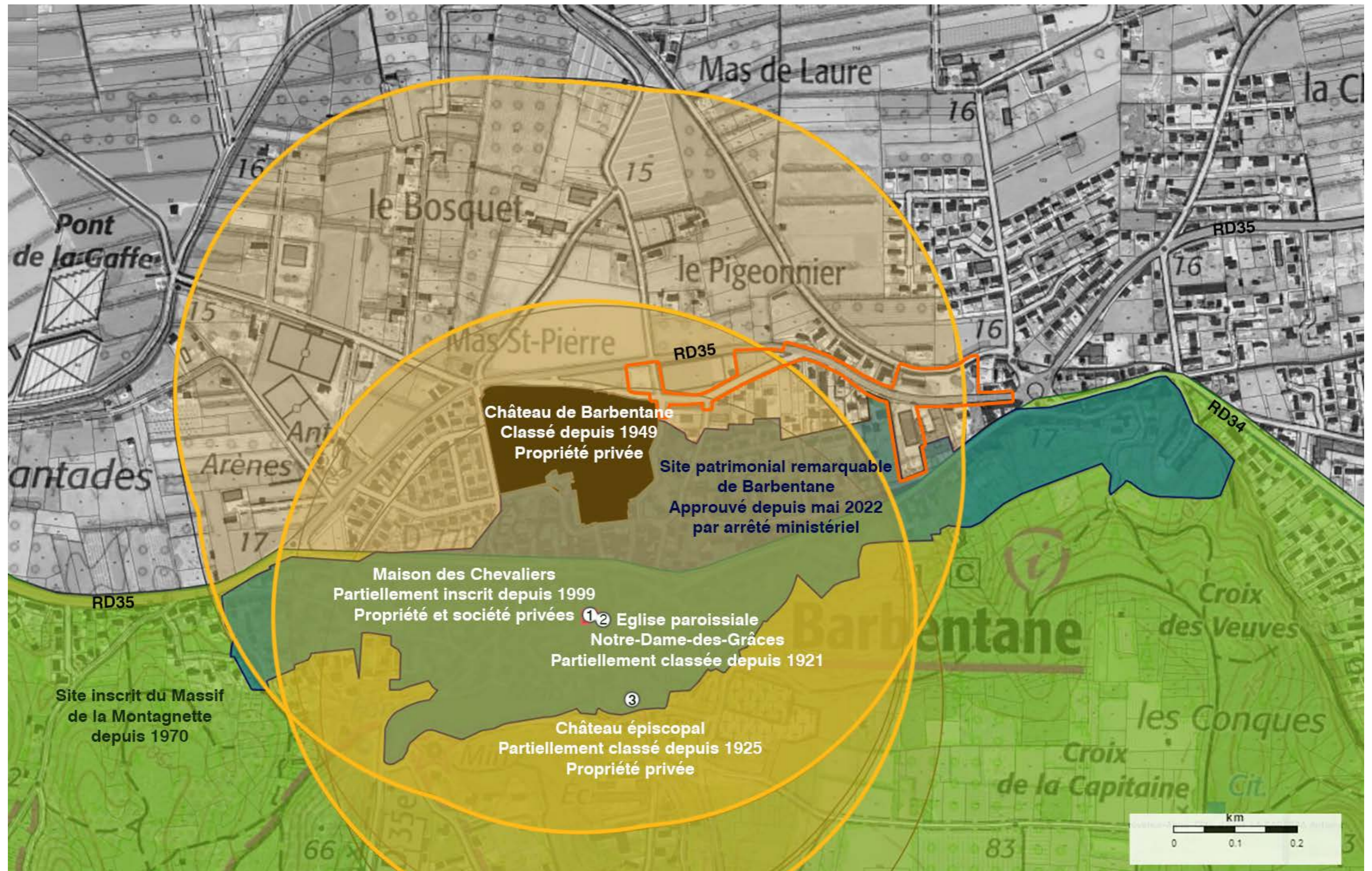
# AMÉNAGEMENT D'UN ESPACE PUBLIC AUTOUR DE LA PLACE DU MARCHÉ ET DE LA SALLE DES FÊTES

## BARBENTANE

BOUCHES-DU-RHÔNE



# 1. l'emprise du projet et son Contexte



EXTRAIT DE L'ATLAS DU PATRIMOINE

PLAINE AGRICOLE DE LA  
VALLÉE DE LA DURANCE

LA LÔNE

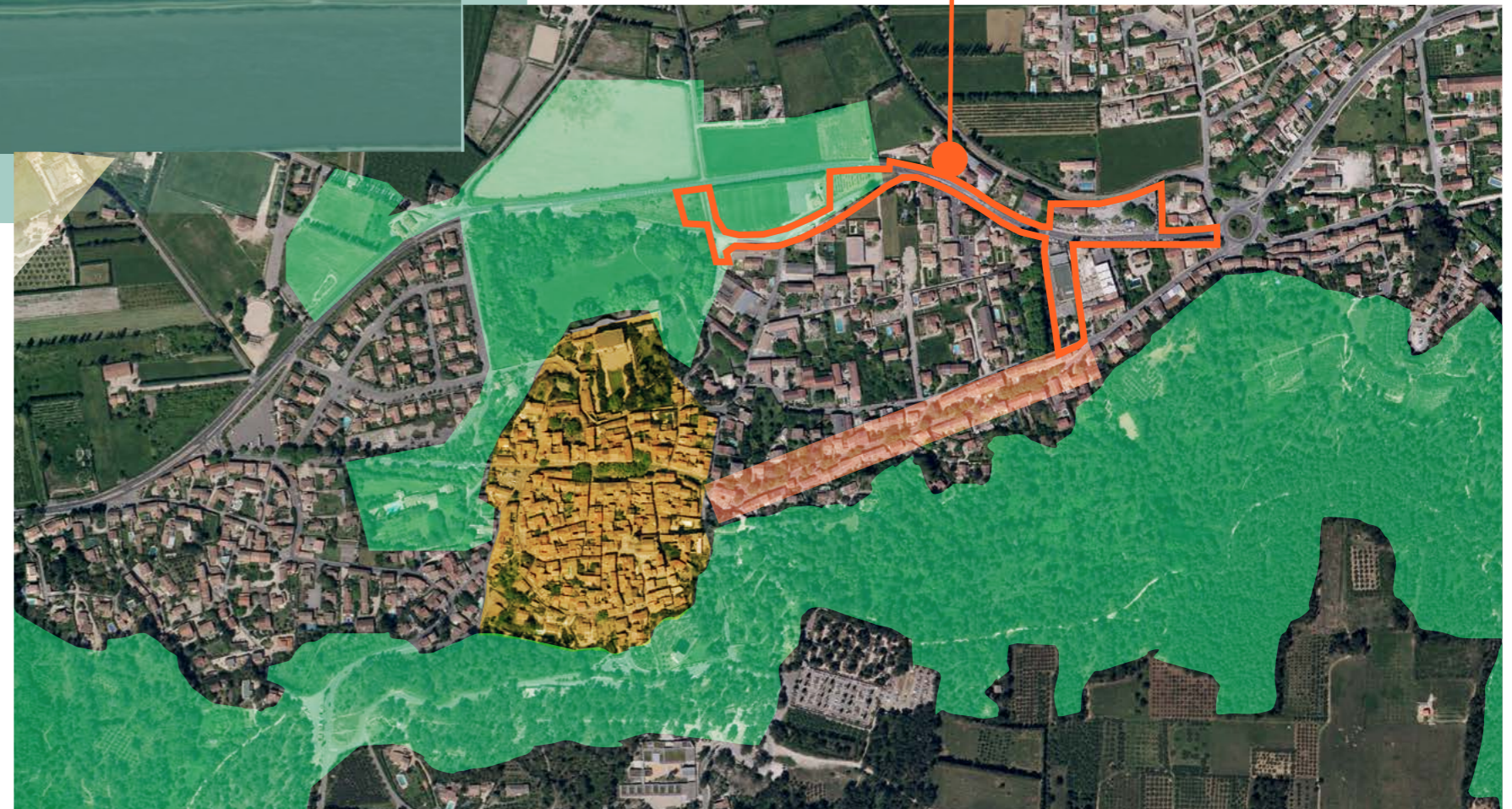
MASSIF DE LA MONTAGNETTE

PROJET



- Penser l'aménagement dans une orientation nord-sud pour créer une continuité entre les deux entités paysagères d'exception
- Renforcer le socle vert déjà existant du SPR par l'aménagement

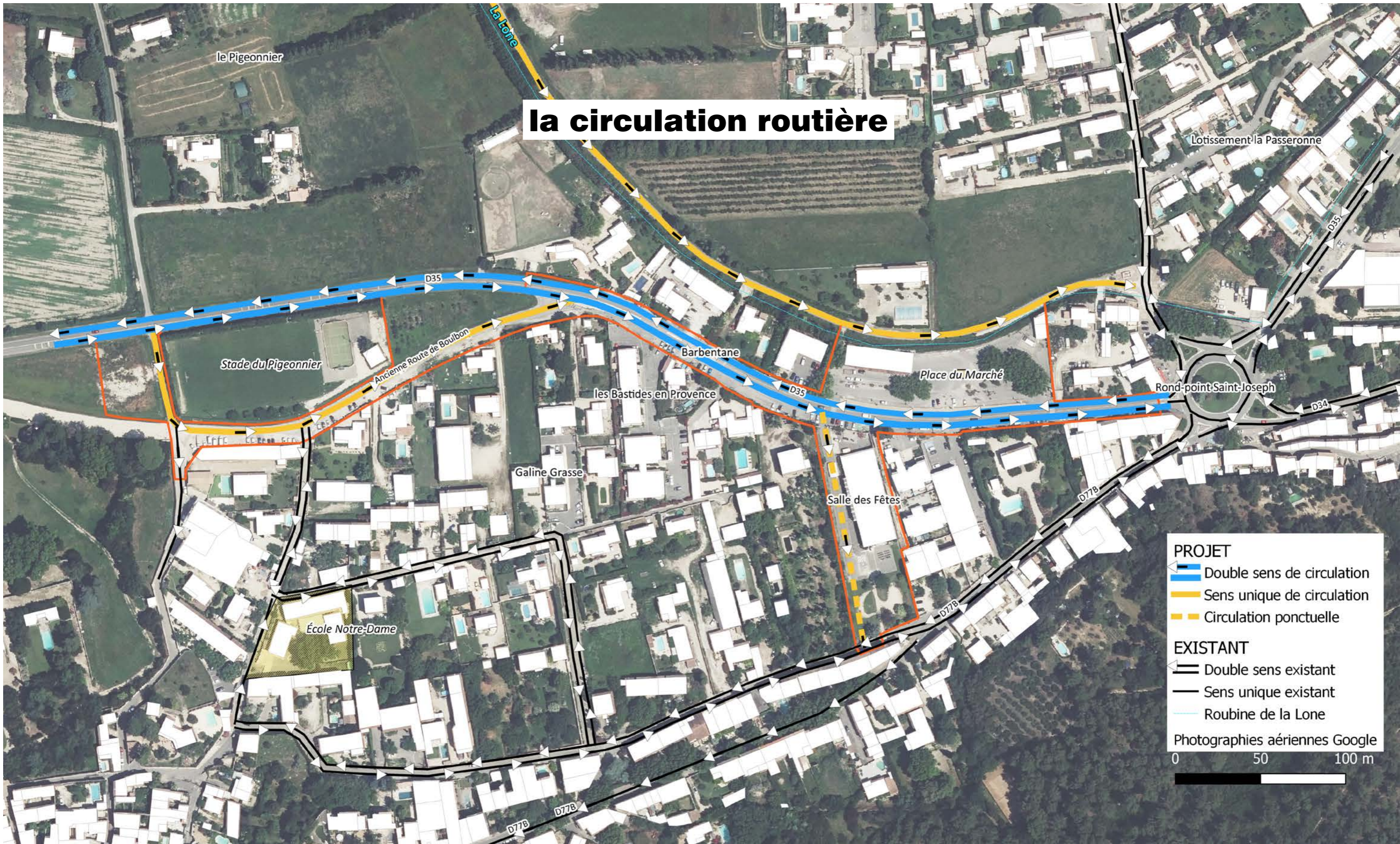
EXTRAIT DE L'ÉTUDE PRÉALABLE À L'ÉLABORATION D'UN PÉRIMÈTRE  
POUR LES SPR - DÉCEMBRE 2020 - ©KIENTZ-REBIERE ARCHITECTURE ET  
ATELIER MPAYSAGE



### 3. l'emprise du projet et ses connexions



# 4. la réorganisation de la circulation

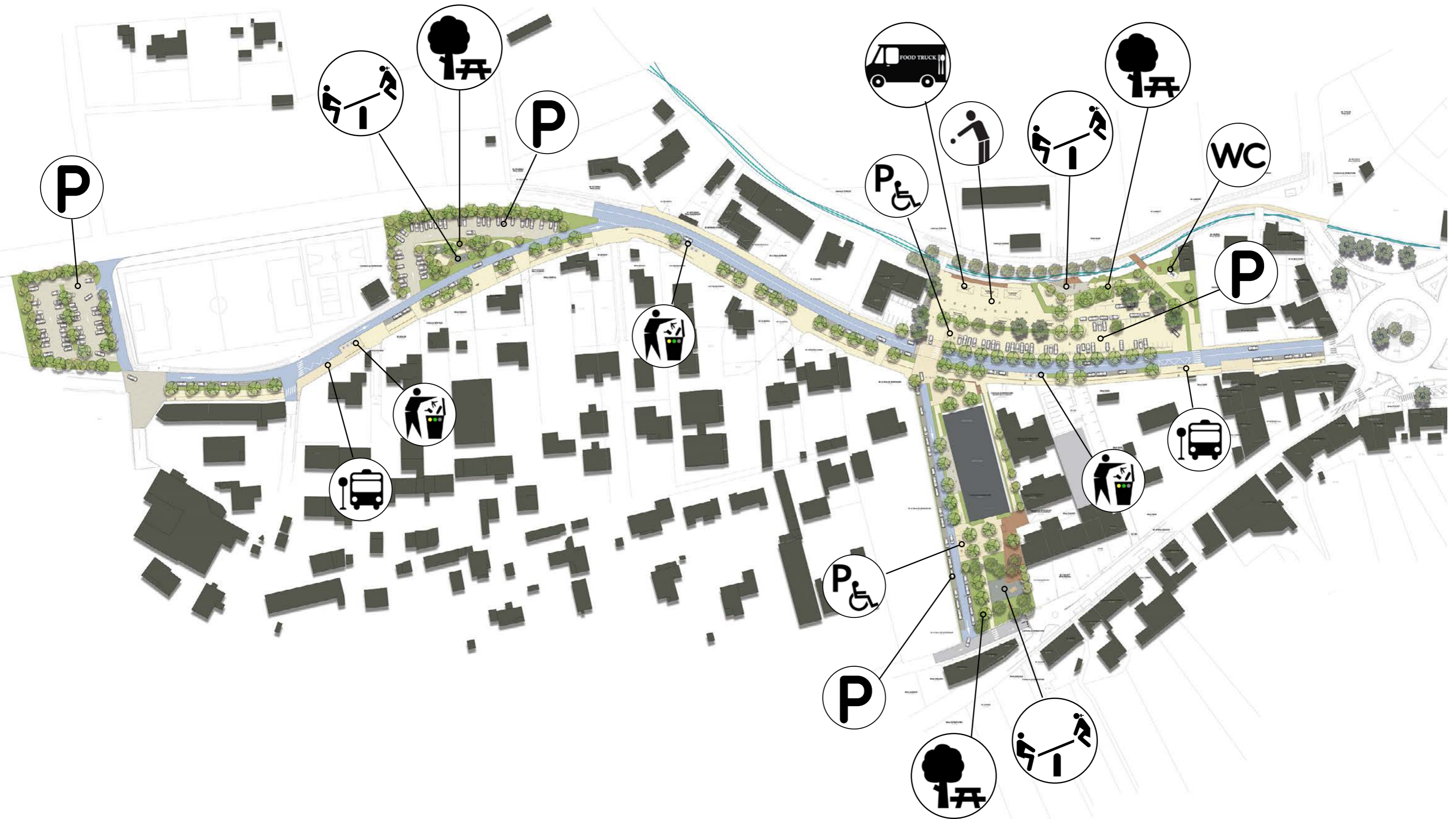


# 5. la réorganisation des cheminements

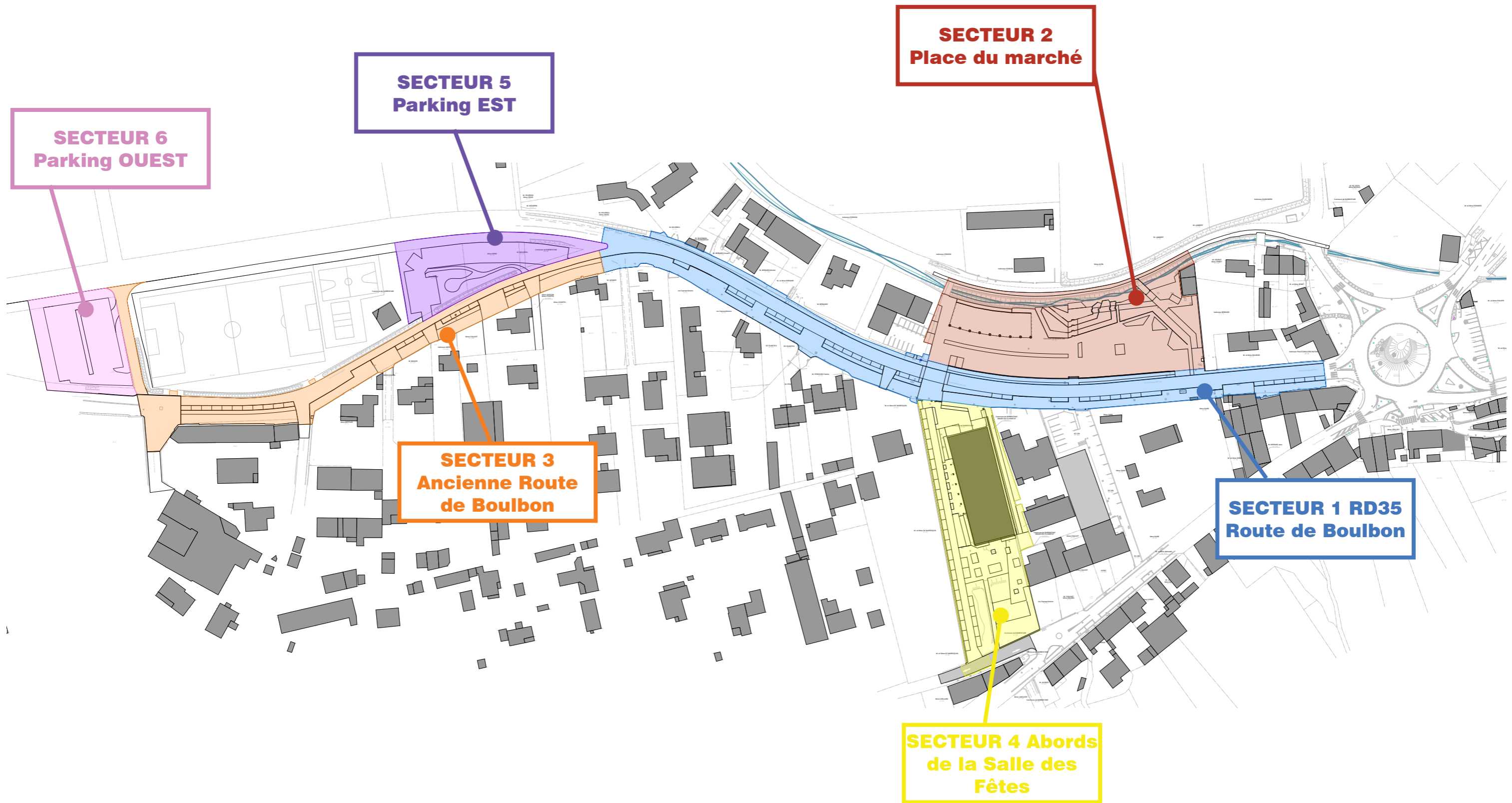
## les circulations douces



## 5. l'intention générale du projet



## 6. les secteurs d'aménagement





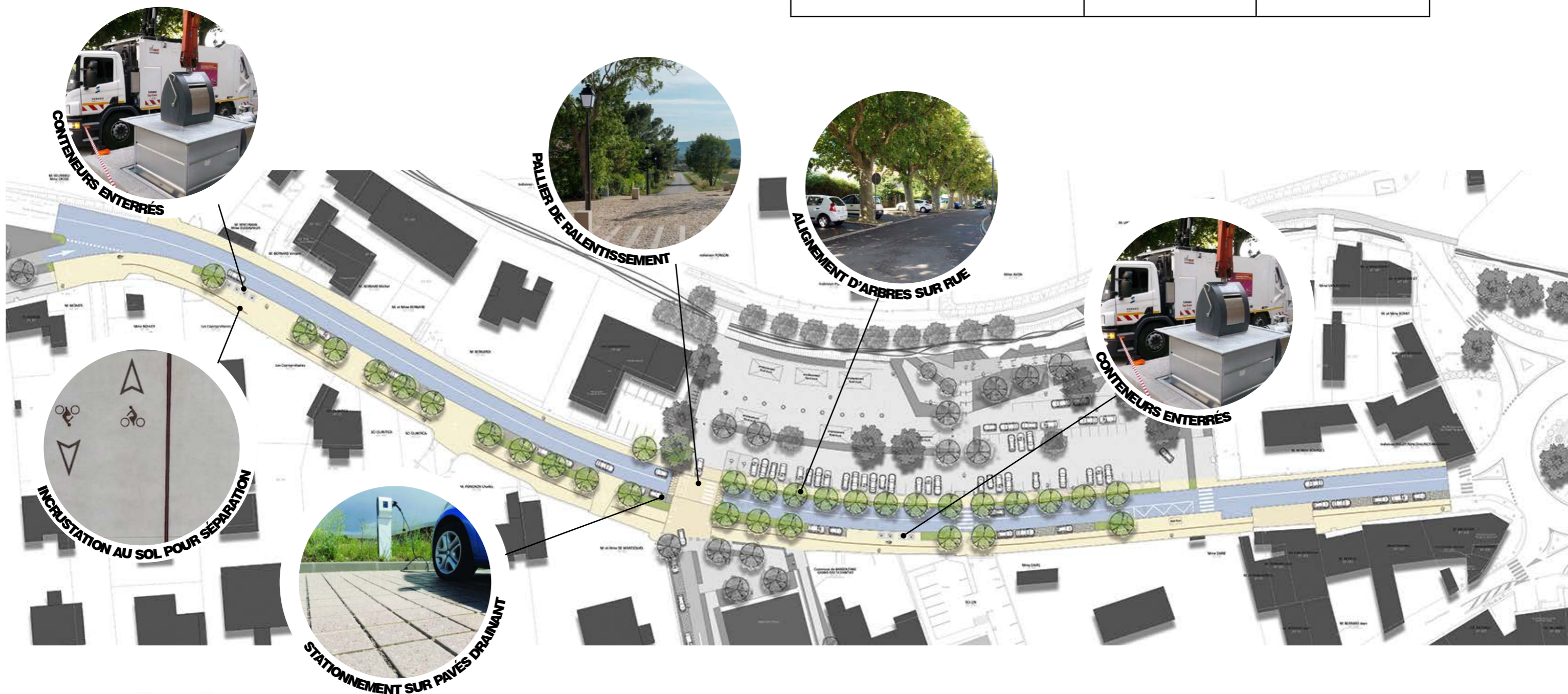
## partis pris du projet :

- RÉORGANISATION DE LA CIRCULATION
- PRISE EN COMPTE DES CIRCULATIONS EN MODE DOUX
- RALENTISSEMENT DE LA DÉPARTEMENTALE ET EFFACEMENT DE SON VOCABULAIRE ROUTIER
- INTÉGRATION DE POINTS DE COLLECTE DES DÉCHETS

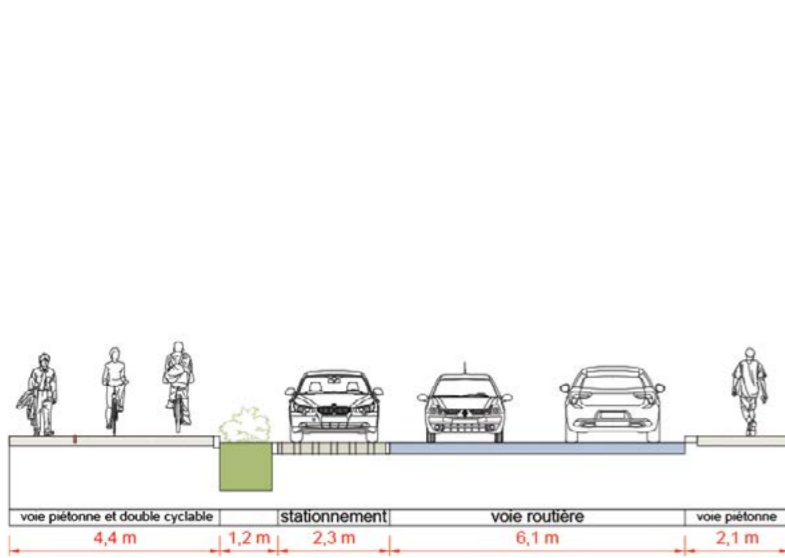
## 7. le secteur 1 : Route de Boulbon (Rd35)

### bilan du projet :

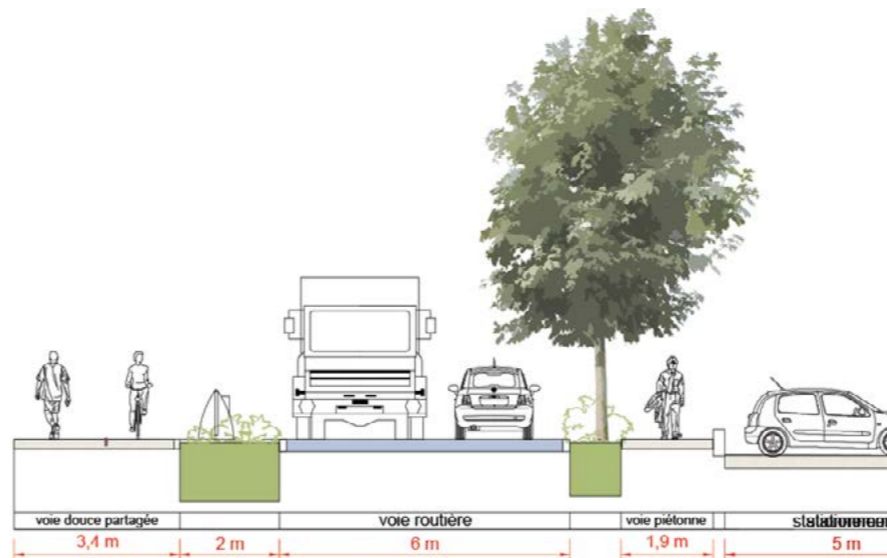
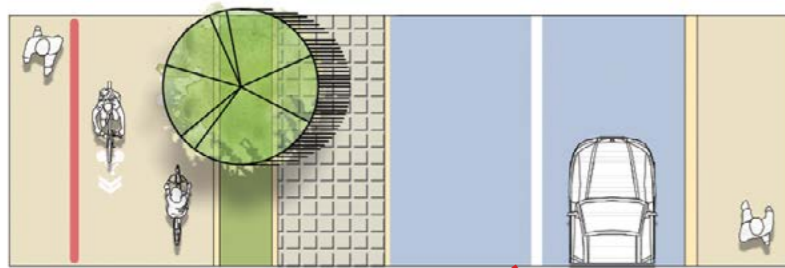
SECTEUR RD35	EXISTANT	PROJET
STATIONNEMENT	30 MATERIALISES 1 PMR 2 ELECTRIQUES	29 LONGITUDINALES DRAINANTES
ARBRES	1	+ 30 PLANTES



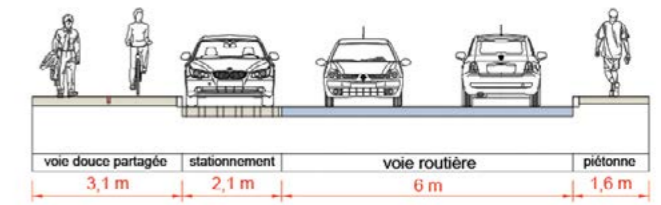
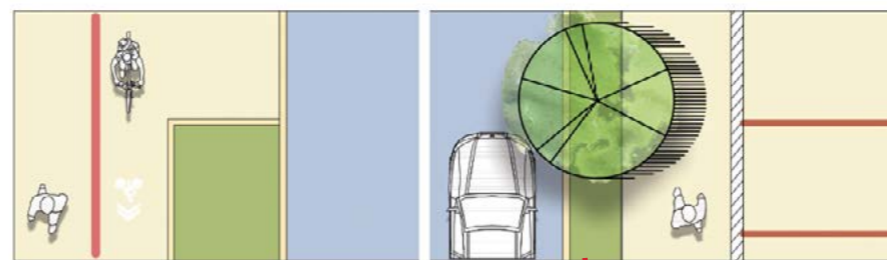
# 7. le secteur 1 : Route de Boulbon (Rd35)



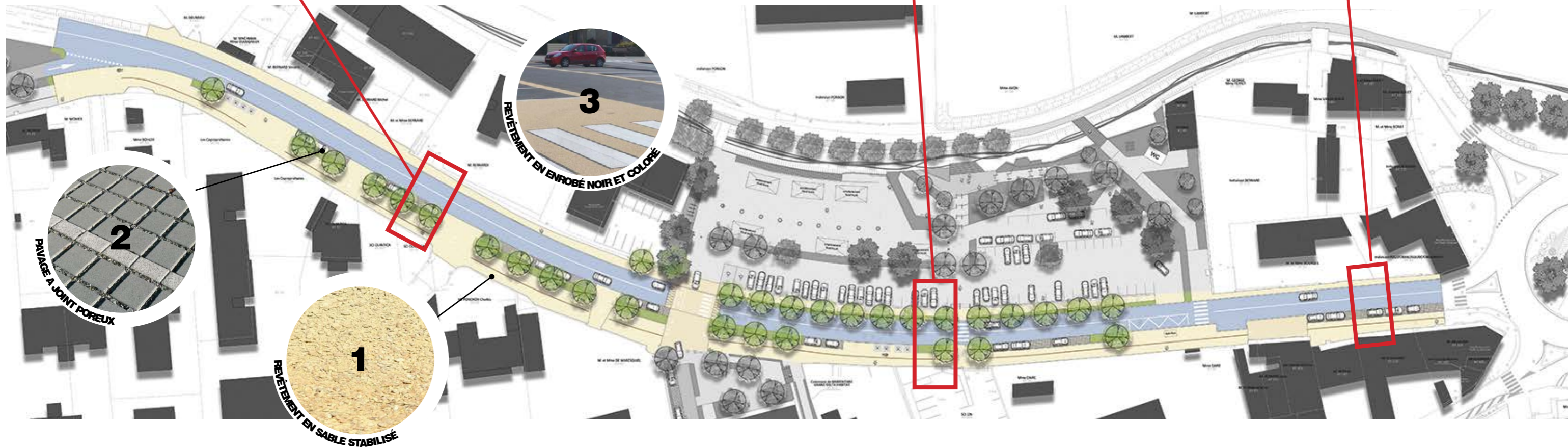
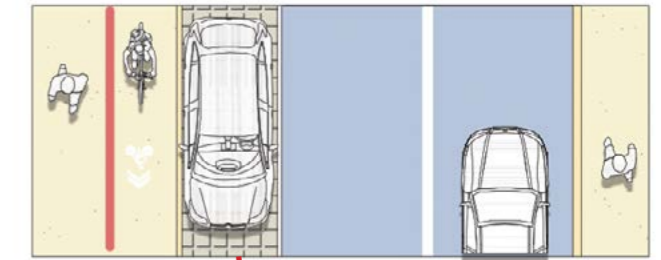
**1 2 3 1**



**1 3 1**



**1 2 3 1**



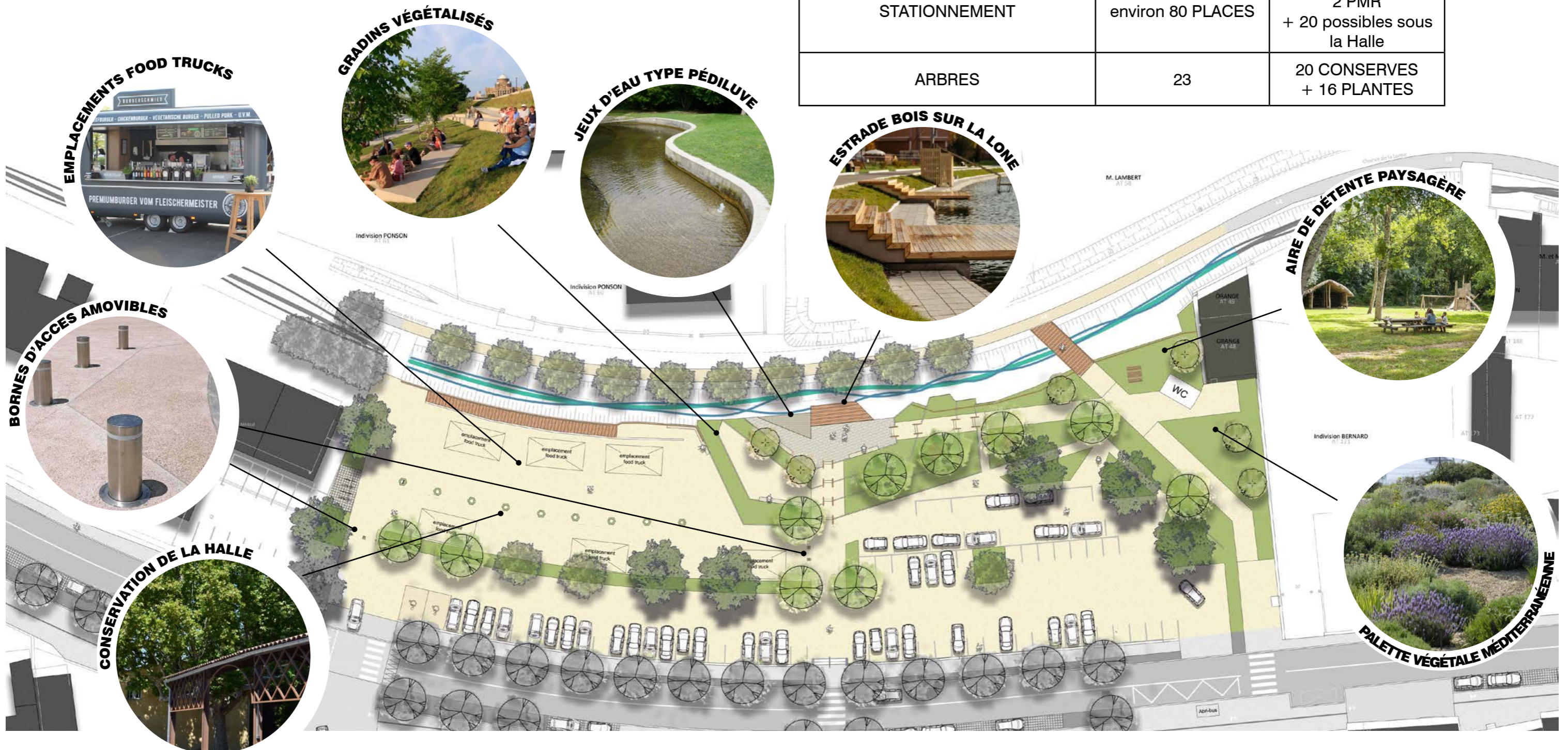
# 8. le secteur 2 : Place du Marché

## partis pris du projet :

- POLYVALENCE ET CONVERTIBILITÉ DE L'ESPACE
- OMBRAGE ET VÉGÉTALISATION
- RAPPROCHEMENT SUR LA LÔNE POUR AIRE DE JEUX RAFFRAÎCHIE
- GRANDE POSSIBILITÉ DE STATIONNEMENT
- HALLE REVALORISÉE

## bilan du projet :

SECTEUR PLACE DU MARCHÉ	EXISTANT	PROJET
STATIONNEMENT	environ 80 PLACES	68 MATERIALISEES 2 PMR + 20 possibles sous la Halle
ARBRES	23	20 CONSERVES + 16 PLANTES



## 8. le secteur 2 : Place du Marché



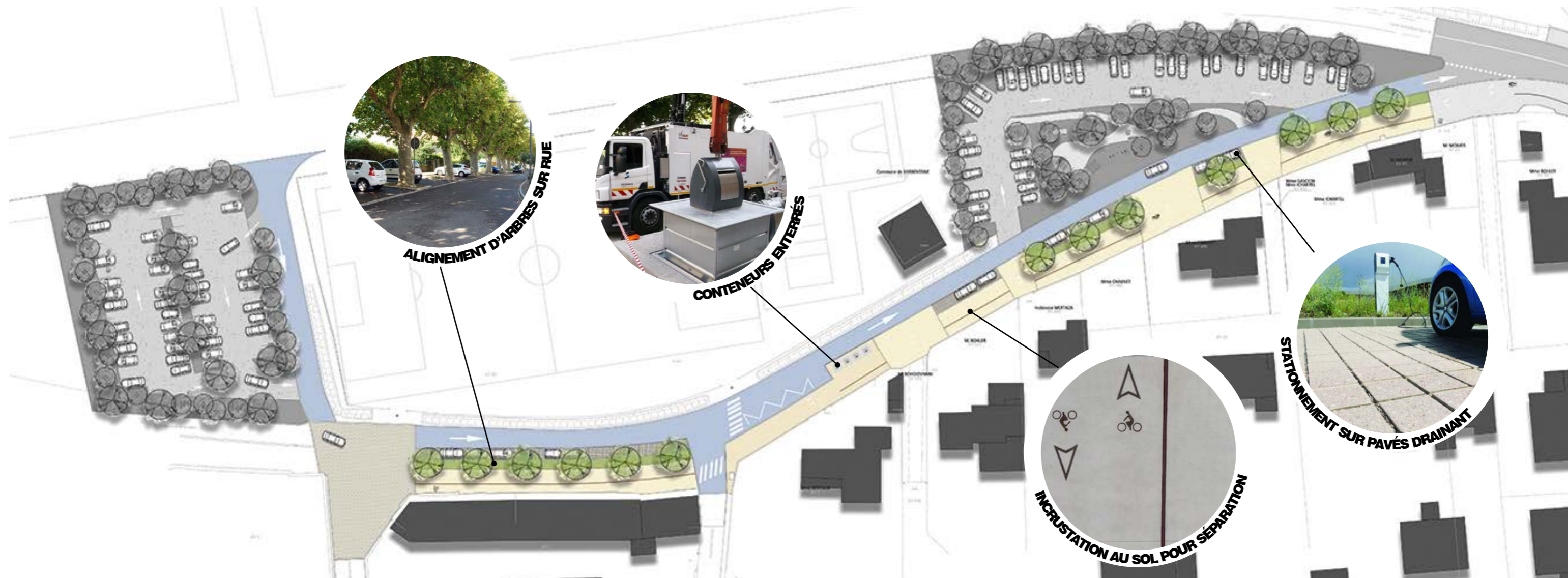
## partis pris du projet :

- RÉORGANISATION ET APAISEMENT DE LA CIRCULATION
- PRISE EN COMPTE DES CIRCULATIONS EN MODE DOUX
- VÉGÉTALISATION ET OMBRAGE
- CONNEXION AVEC L'ÉCOLE NOTRE-DAME
- INTÉGRATION DE POINTS DE COLLECTE DES DÉCHETS

## 9. le secteur 3 : Ancienne Route de Boulbon

### bilan du projet :

SECTEUR ANCIENNE ROUTE DE BOULBON	EXISTANT	PROJET
STATIONNEMENT	environ 20 PLACES	20 LONGITUDINALES DRAINANTES
ARBRES	0	+ 13 PLANTES



# 10. le secteur 4 : Abords de la Salle des Fêtes



## partis pris du projet :

- ESPACE ATTRACTIF ET VALORISANT
- VÉGÉTALISATION ET OMBRAGE
- ETENDRE LES POSSIBILITÉS DE STATIONNEMENT
- RÉORGANISATION DE LA CIRCULATION
- INTEGRATION D'AIRE DE JEUX ET D'ESPACES DE VIE

## bilan du projet :

SECTEUR ABORDS DE LA SALLE DES FÊTES	EXISTANT	PROJET
STATIONNEMENT	2 PMR	29 LONGITUDINALES DRAINANTES 2 PMR
ARBRES	14	11 CONSERVES + 27 PLANTES

# 10. le secteur 4 : Abords de la Salle des Fêtes



## partis pris du projet :

- INTÉGRER DU STATIONNEMENT
- SURFACE DRAINANTE
- INTÉGRATION PAYSAGÈRE ET FAIBLE IMPACT VISUEL
- INTÉGRATION D'UNE AIRE DE JEUX ET ESPACES DE VIE

# 11. le secteur 5 : Parking Est

## bilan du projet :

SECTEUR PARKING EST	EXISTANT	PROJET
STATIONNEMENT	0	48 PLACES DRAINANTES
ARBRES	60 aines de fruitiers	43 PLANTES

PARKING PAYSAGER DRAINANT



STATIONNEMENT ARBORÉ ET OMBRÉ





# 12. le secteur 6 : Parking Ouest

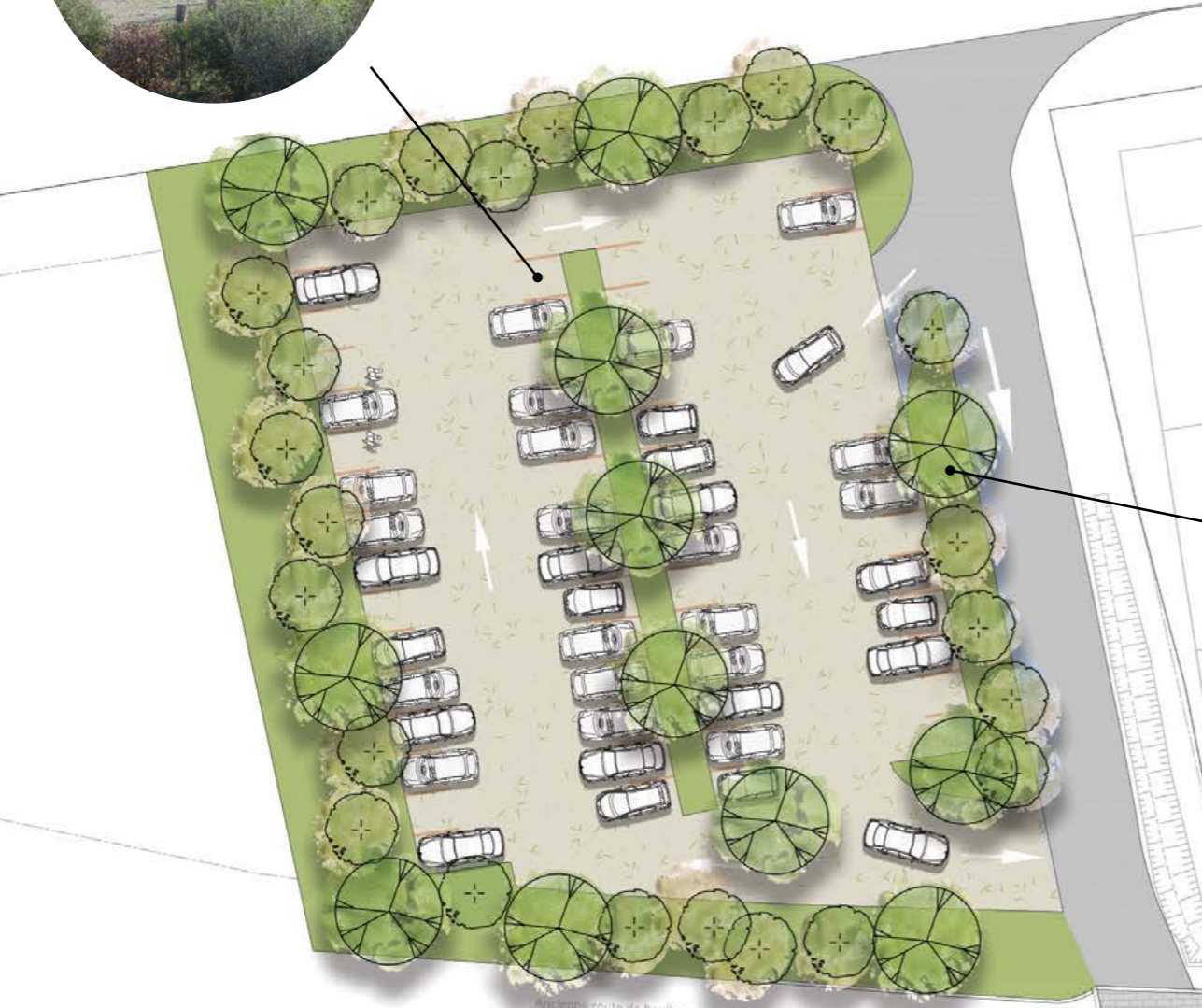
## partis pris du projet :

- INTÉGRER DU STATIONNEMENT
- SURFACE DRAINANTE
- INTÉGRATION PAYSAGÈRE ET FAIBLE IMPACT VISUEL

## bilan du projet :

SECTEUR PARKING OUEST	EXISTANT	PROJET
STATIONNEMENT	0	48 PLACES DRAINANTES
ARBRES	60 aines de fruitiers	43 PLANTES

PARKING PAYSAGER DRAINANT



STATIONNEMENT ARBORÉ ET OMBRAGE

