

BULETTE DU STADE
13 BARBENTANE

TOITURE
FONDATEIONS
COFFRAGE

DCE

NO	DATE	REVISION
A		
B		
C		
D		
E		
F		
G		

- Zone de sismicité : 3 – Catégorie d'importance II
- Les mureaux inférieurs à 75cm seront en béton coffré
- Les niveaux brut et fini sont à valider, avec l'architecte et les lots secondaires
- Les murs seront tenus en tête à la charpente

Taux de travail du sol 0,5 bar , orné à environ -70cm du terrain actuel dans les limons argileux contre l'existant descendre ou même niveaux
Attention à l'eau
Remblais compacté sous dalle épaisseur mini 50cm
Suivant étude de sol Fondsoil FA.19-0011

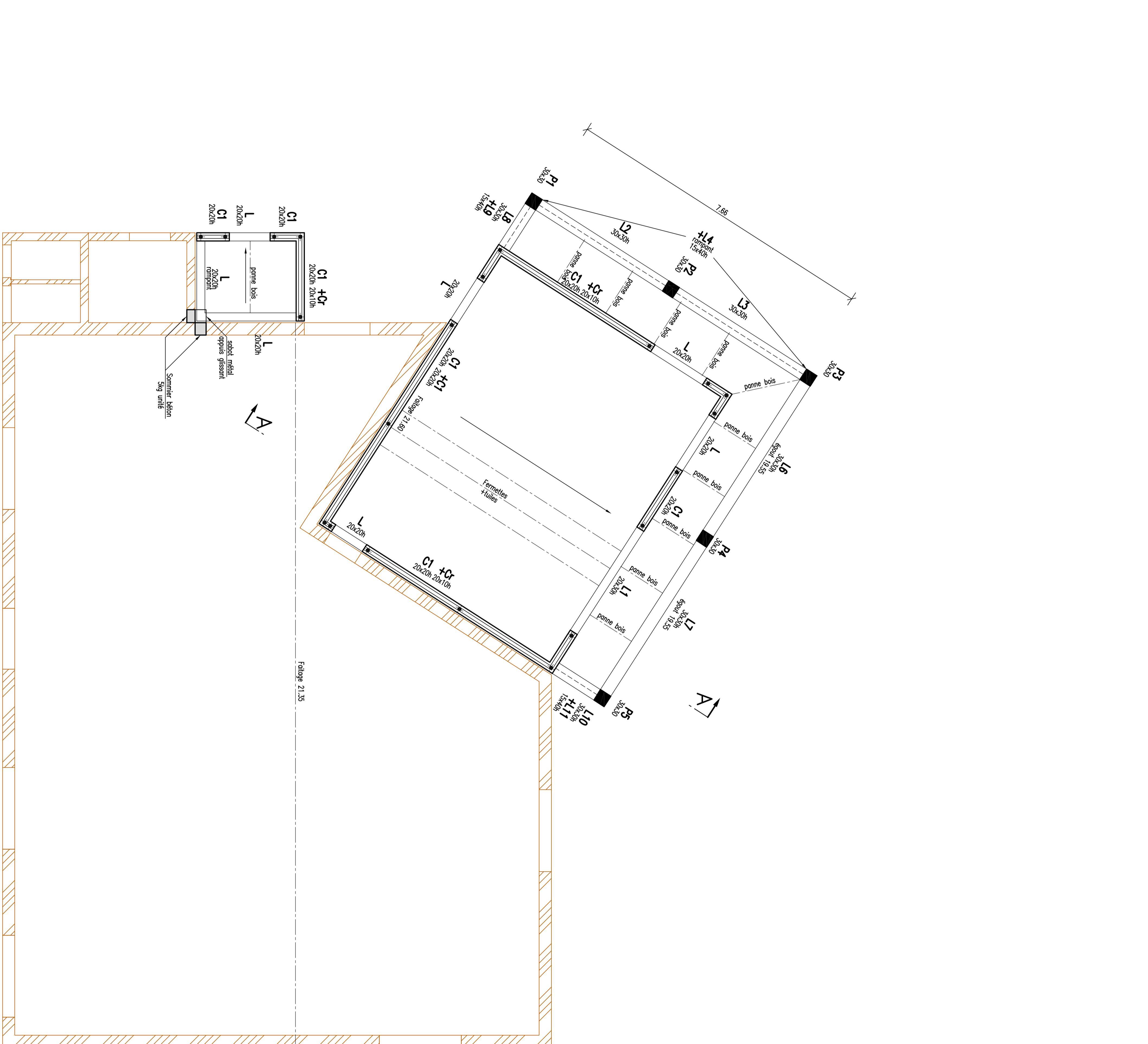
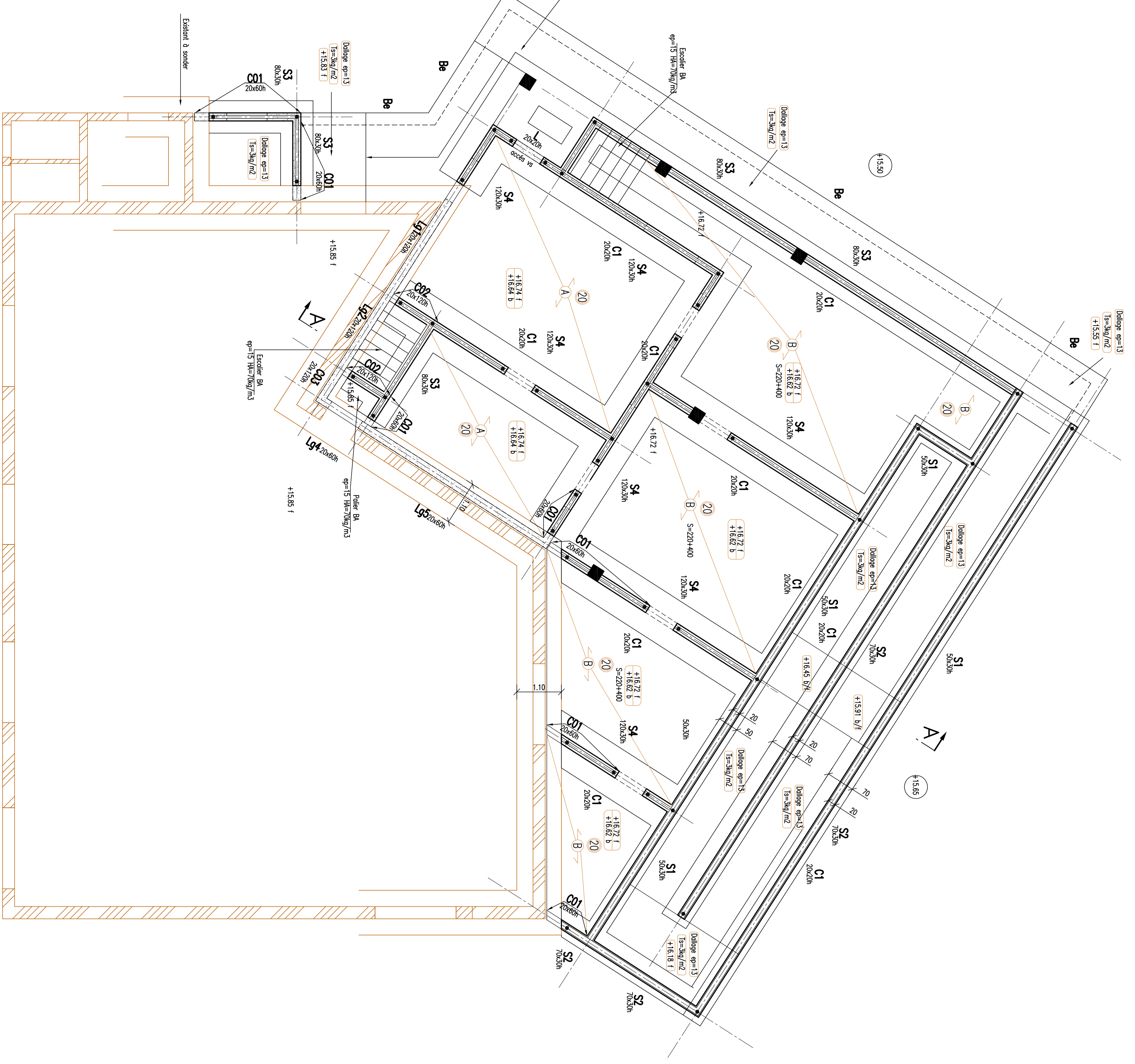
L'entrepreneur devra impérativement prendre connaissance et intégrer dans son offre l'ensemble des préconisations demandées dans l'étude géotechnique

Les côtes sont données à titre indicatif.
Toute côte est à reprendre par les entrepreneurs avant travaux.
Ce plan n'est pas un plan d'exécution

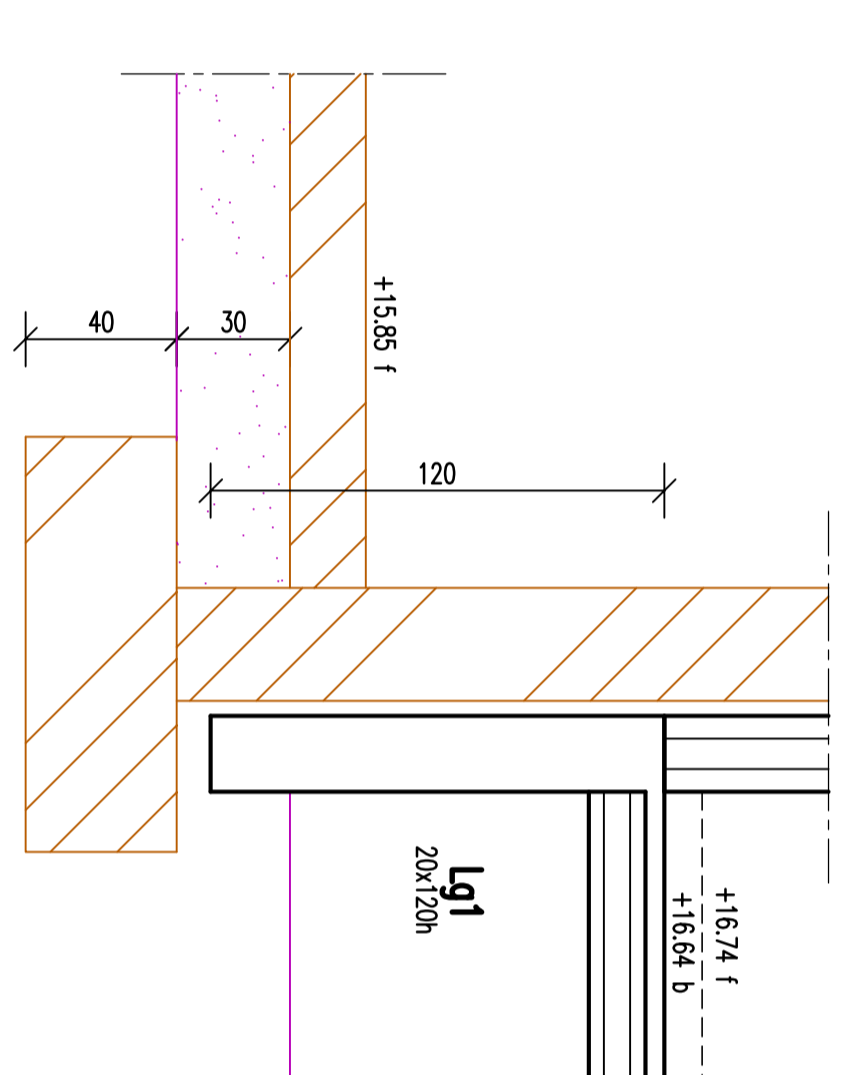
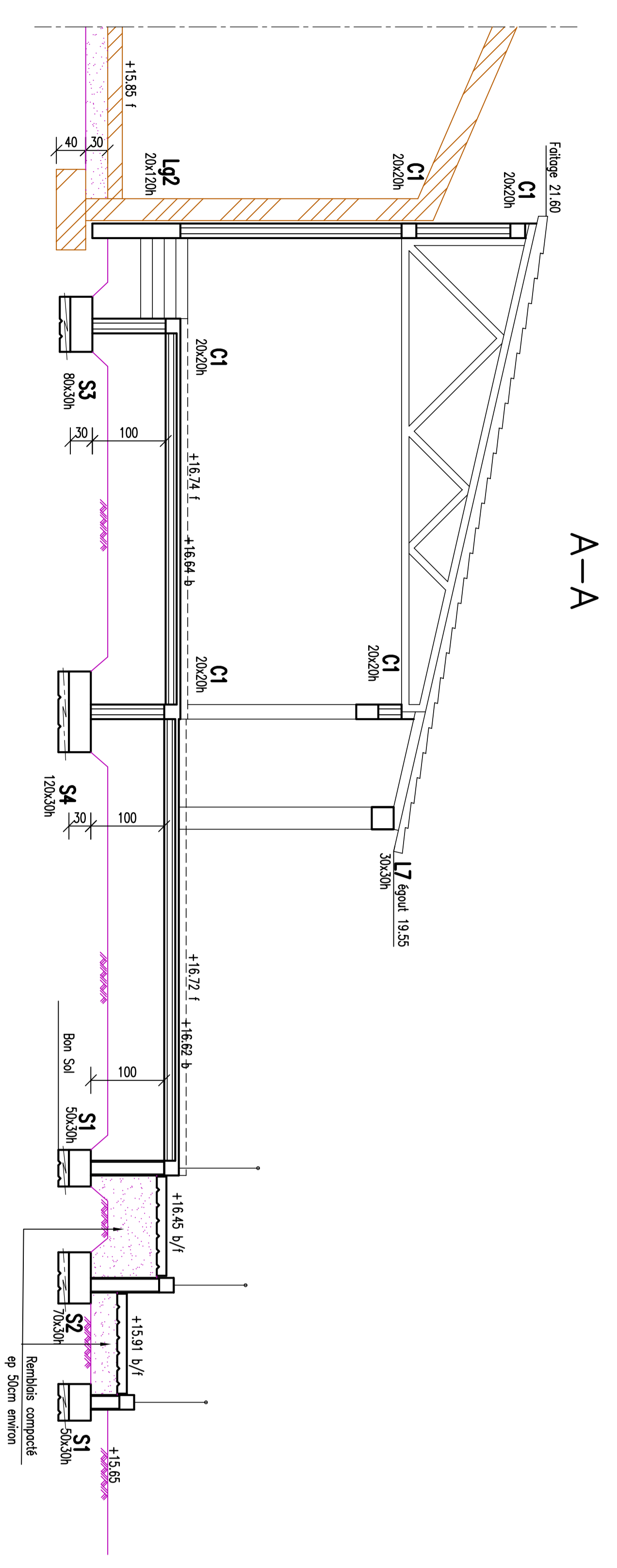
Prévoir ventilations dans le VS

- LEGENDE**
- Mur ogive creux
 - Mur ogive à bancher
 - Mur existant
 - Poutre en retombée
 - Poutre en remontée ou pote
 - Poteau ou raidisseur béton

- PLANCHER**
- A) Poutrelle hourdis isolant 15+5 gp=20 S=220+50+250
 - B) Poutrelle hourdis béton 15+5 gp=20 S=220+400



Coupe type
sur existant



- Raidisseurs :** en bois de voiles, encadrements d'ouvertures supérieur à 1,80m, tous les 3m maxi dans bois d'angles encadrements d'ouvertures inférieur à 1,80m HA=2,1kg/m section voir vu en plan HA=135 kg/m³
- Poteaux :** HA=135 kg/m³
- Linéaux :**
- L 20x20n HA=90kg/m³
 - L1 20x30n HA=120kg/m³
 - L2 30x30n HA=120kg/m³
 - L3 30x30n HA=120kg/m³
 - L4 15x40n HA=120kg/m³
 - L11 30x30n HA=120kg/m³
 - L6 30x30n HA=120kg/m³
 - L7 30x30n HA=120kg/m³
 - L8 30x30n HA=120kg/m³
 - L9 15x40n HA=120kg/m³
 - L10 30x30n HA=120kg/m³
- Longrines :**
- Lg1 20x120n HA=120kg/m³
 - Lg2 20x120n HA=120kg/m³
 - C03 30x120n HA=120kg/m³
 - Lg4 20x60n HA=120kg/m³
 - Lg5 20x60n HA=120kg/m³
 - C01 20x60n HA=120kg/m³
 - C02 20x120n HA=120kg/m³
- Châssisages :**
- C1 20x20n HA=3,6kg/m
 - Cr 20x10n HA=2,1kg/m